

CILINDRO FRENAGEM HIDRÁULICA



BELTON

PNEUMÁTICA



Sistemas Hidráulicos
Equipamentos Rodoviários
Automação Industrial

Frenagem Hidráulica (Compensador Longitudinal)

Características:

TIPO: Equipamento desenvolvido para controle de velocidade fino e preciso de cilindros. Pode ser para avanço, retorno ou ambos. Funciona sem fonte de energia trocando internamente óleo hidráulico entre câmaras. Conta com tanque de reposição para compensar perdas por vazamentos.

FORÇA FRENAGEM: 6500N (650kgf) máxima

TEMPERATURA: -10°C a +80°C

FLUÍDO: Óleo hidráulico ISO VG32

MATERIAL: Alumínio, Latão, Aço Inox, Aço e Buna-N

VELOCIDADE REGULADA: 0,02 a 12,0m/min

VELOCIDADE LIVRE: 15,0m/min

CONFIGURAÇÕES: Regulagem no avanço;
Regulagem no retorno;
Regulagem de ambos os cursos.

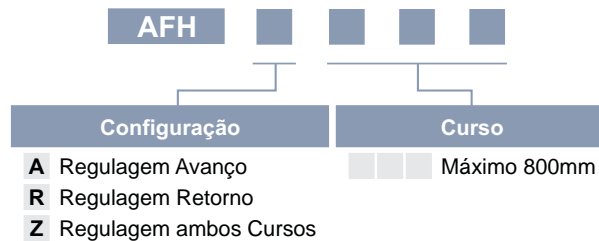
MONTAGEM: Pelo cabeçote dianteiro através de roscas.
Em qualquer posição.

SIMBOLOGIA: Vide dimensional.

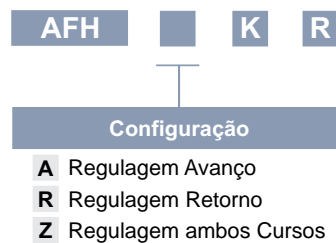


Codificação:

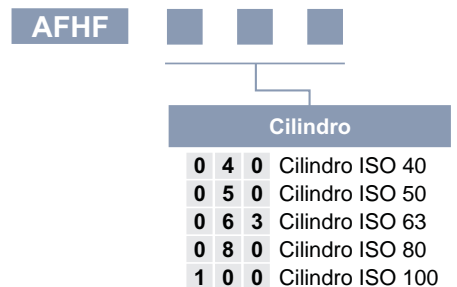
CILINDRO:



KIT REPARO:



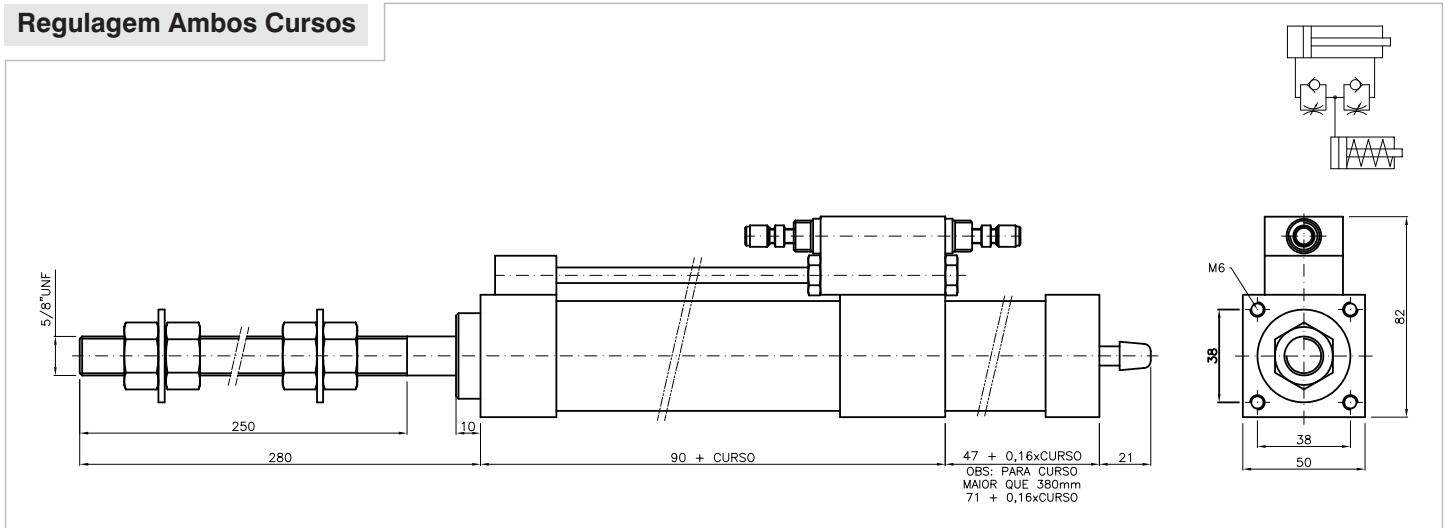
KIT FIXAÇÃO:



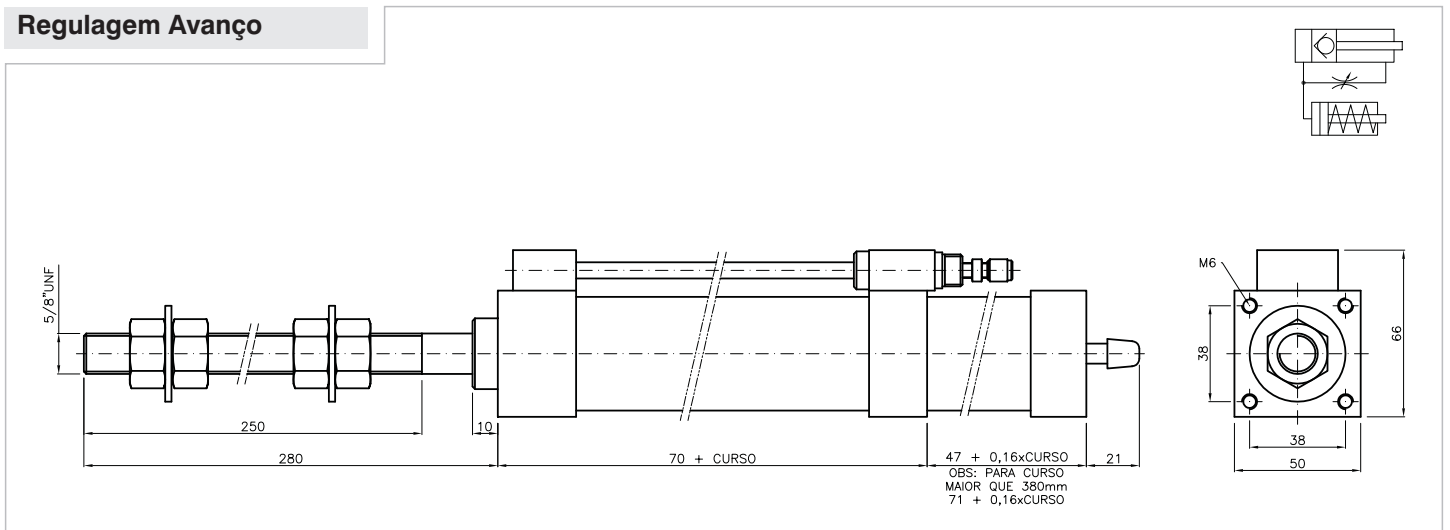
Frenagem Hidráulica (Compensador Longitudinal)

Dimensional:

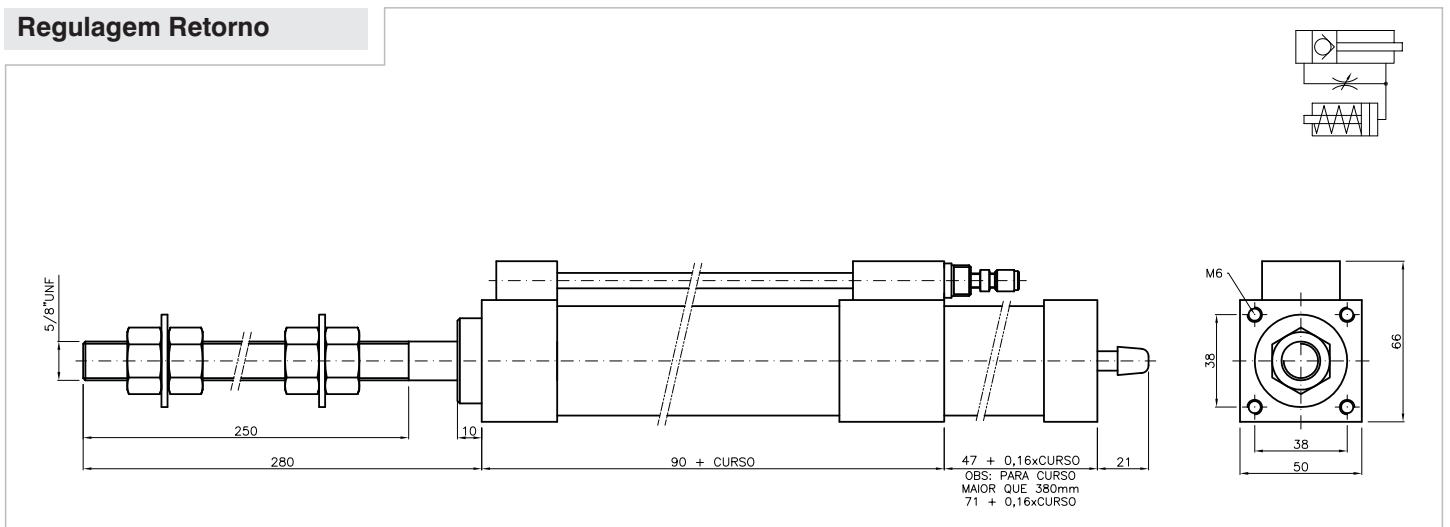
Regulagem Ambos Cursos



Regulagem Avanço



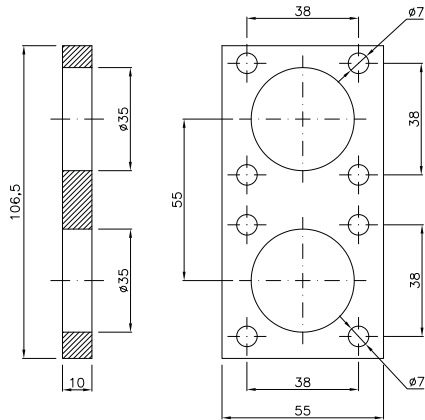
Regulagem Retorno



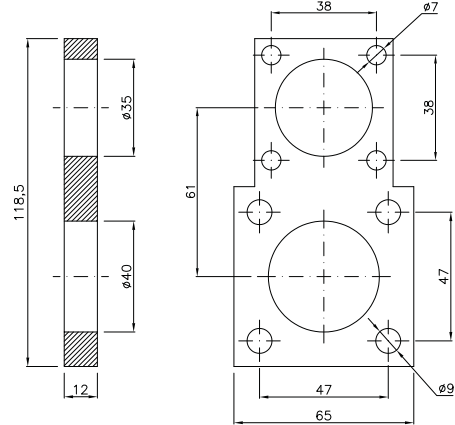
Frenagem Hidráulica (Compensador Longitudinal)

Dimensional Flanges:

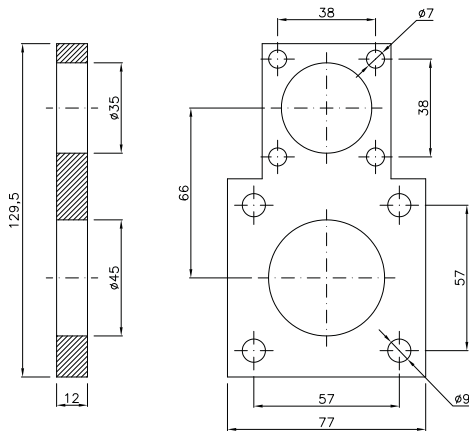
AFHF040



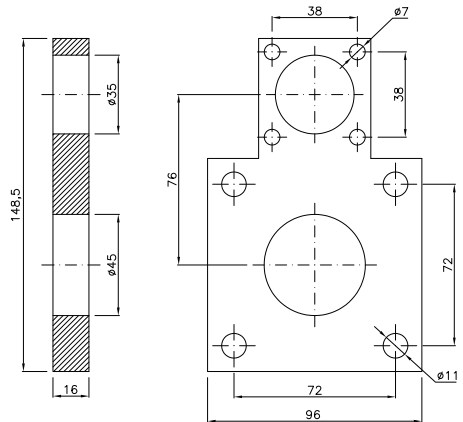
AFHF050



AFHF063



AFHF080



AFHF100

